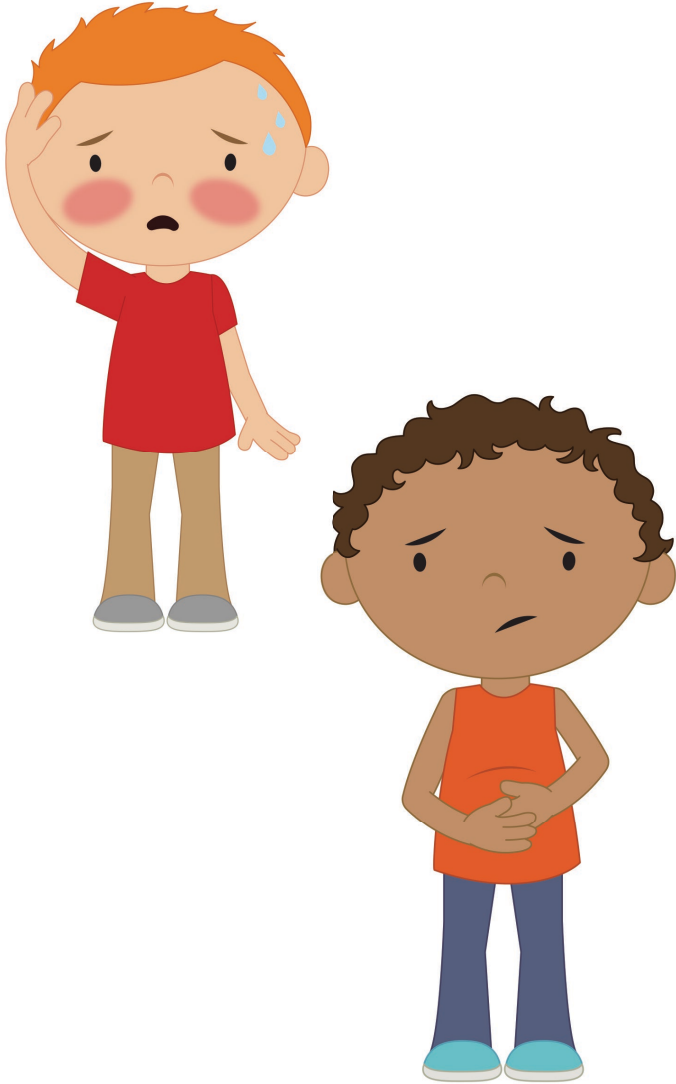


# Ateşimi Ölçtürüyorum



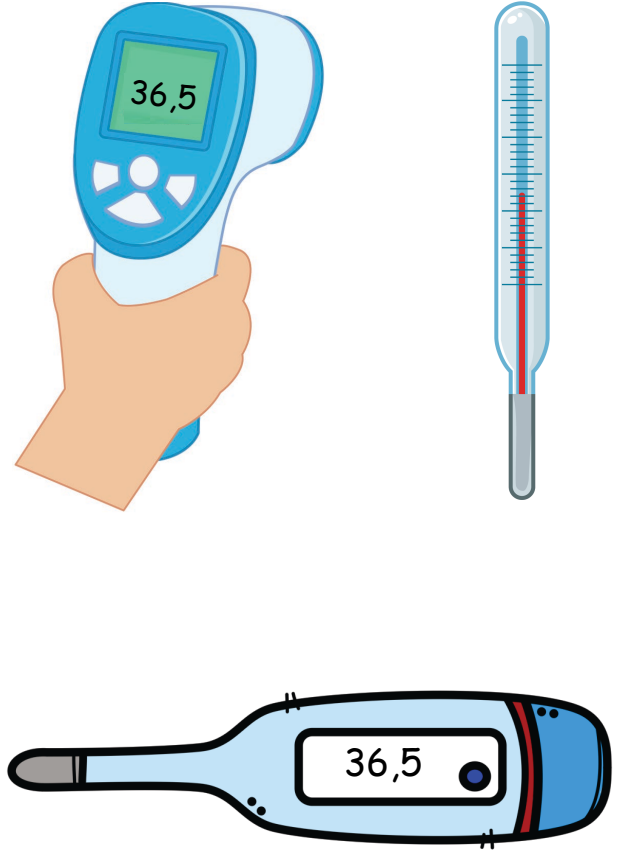
Bazı zamanlar ateşimi ölçtürmem  
gerekebilir.

2



Genellikle hasta olduğum zamanlarda ateşim ölçülür.

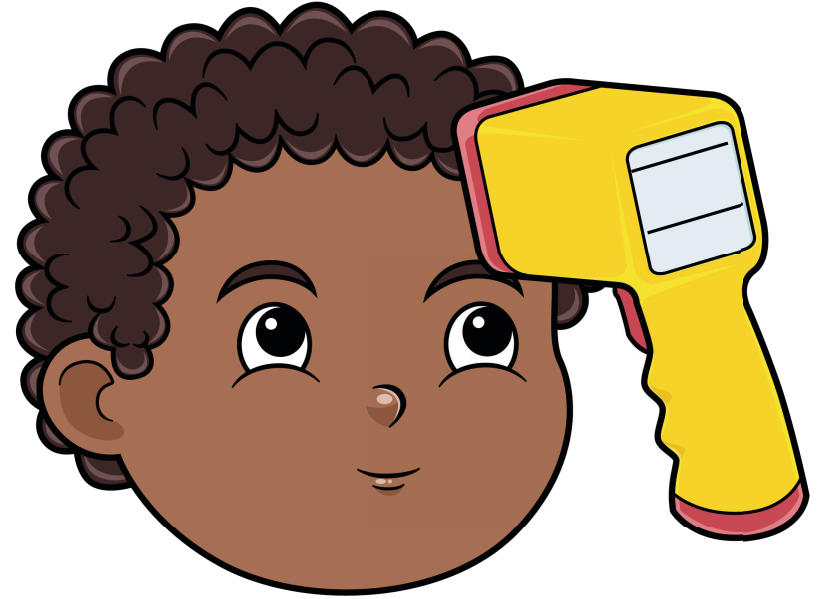
3



Ateş ölçmenin farklı yolları var.



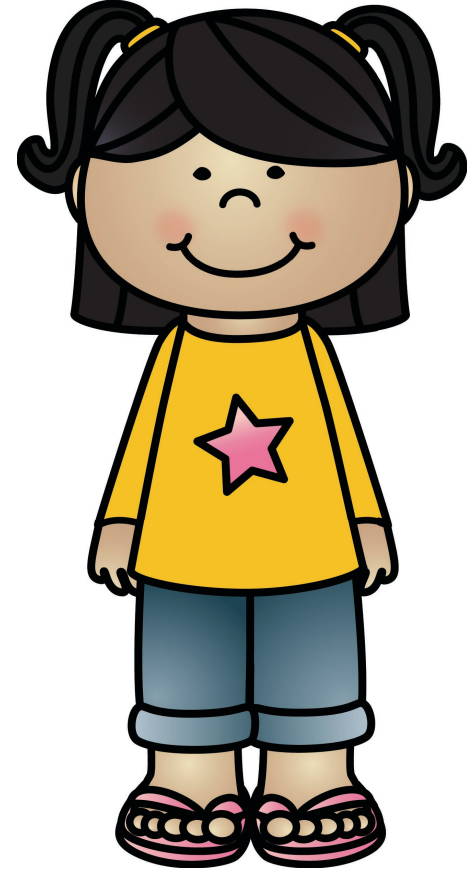
Ateş ölçer bazen bana temas  
etmeyebilir ve sadece yüzümün  
önünde durabilir.



Diğer zamanlarda ise ateş ölçer bana  
temas edebilir ve alnımın etrafında  
hareket edebilir.



Ateş ölçmenin başka bir yolu da ağızıma  
bir ateş ölçer koymaktır. Bu durumda  
ateş ölçeri dilimin altına koymam  
gerekir.



Bir yetişkin ateşimi ölçerken  
hareketsiz kalmaya çalışmalıyım.



Ateşim yüksekse ilaç almam  
gerekebilir. Bu durumda dinlenmeye  
özen göstermeliyim.



Bazen ateşimin ölçülmesi önemlidir.  
Bu duruma alışacağım.

Kullanım  
Koşulları



# AUTISM little LEARNERS

Resources and ideas for families *and* educators

Bu materyal ücretsizdir. Bu materyali kredi vermek koşuluyla istediğiniz gibi dağıtma, kopyalama ve kullanma izni verilmektedir. Bunun için Autism Little Learners ya da Tara Tichel'le kredi paylaşabilir ya da web sitesini referans verebilirsiniz: [www.autismlittlelearners.com](http://www.autismlittlelearners.com)

İletişim!



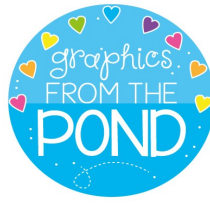
AUTISM little LEARNERS

WEBSITE/BLOG



Instagram

Kredi



Bu etkinliği mağazamızdan satın aldığınız için teşekkür ederiz! Umarım bu materyalleri sınıfta olduğu kadar faydalı bulursunuz. Yeni eklenen ürünler için bizi tekrar ziyaret etmeyi unutmayın!

Thank  
You!

♥ tara TUCHEL

Speech/Language Pathologist